

УКАЗ ПРЕЗИДЕНТА РЕСПУБЛИКИ БЕЛАРУСЬ

25 января 2019 г. № 29

Об изменении Указа Президента Республики Беларусь

В целях уточнения градостроительных регламентов и границ некоторых функциональных зон г. Минска постановляю:

1. Внести изменение в генеральный план г. Минска, утвержденный Указом Президента Республики Беларусь от 23 апреля 2003 г. № 165 «Об утверждении генерального плана г. Минска и некоторых вопросах его реализации» (приложение).

2. Настоящий Указ вступает в силу со дня его подписания.

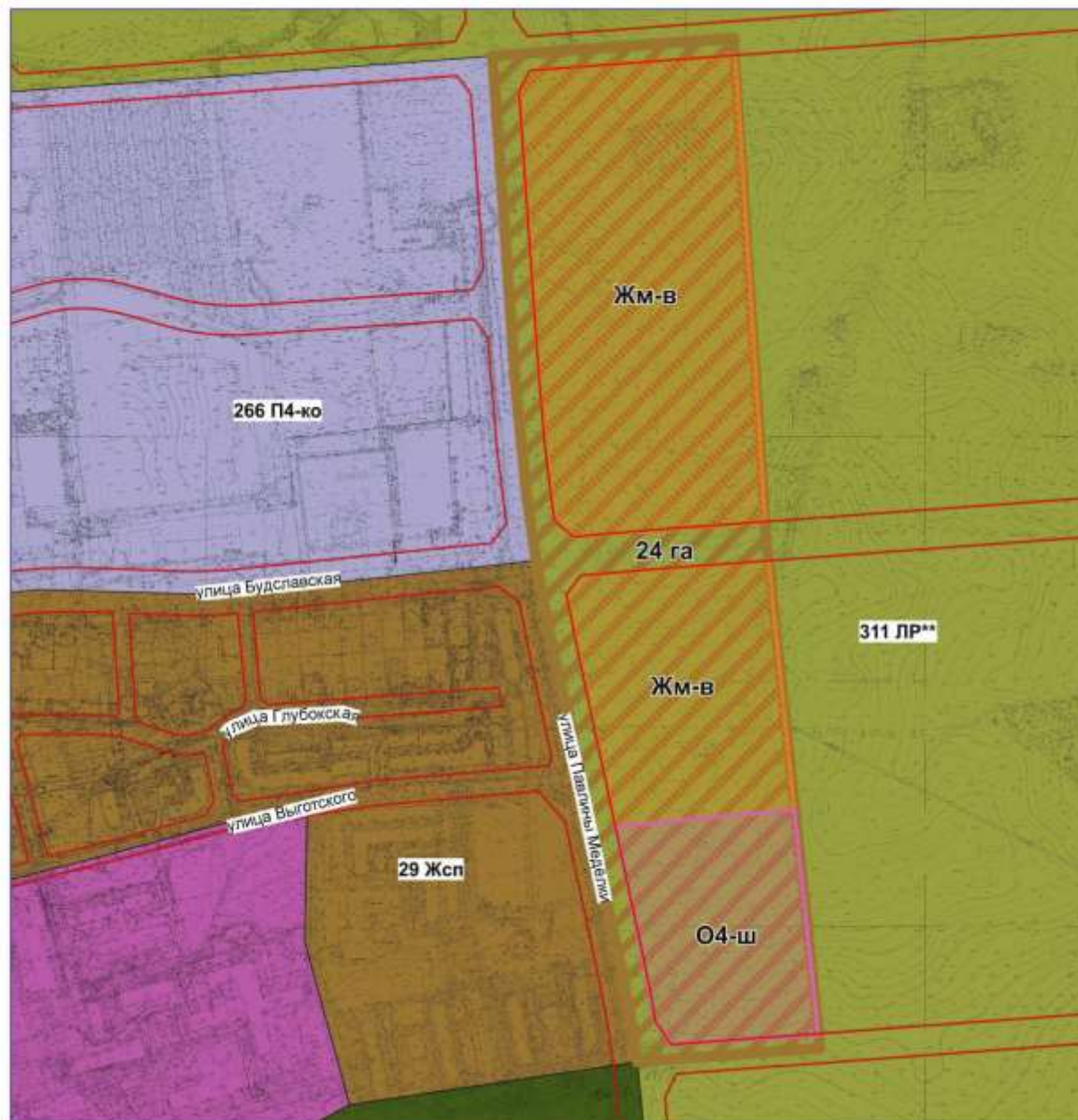
Президент Республики Беларусь

А.Лукашенко

Приложение
к Указу Президента
Республики Беларусь
25.01.2019 № 29


**Изменение, вносимое в генеральный
план г. Минска**

Изменить границу ландшафтно-рекреационной зоны (тип зоны – ЛР**, общий код по зонам г. Минска – 311), исключив из ее состава земельный участок площадью 24 га. Включить этот земельный участок в состав зоны пространственно смешанной жилой застройки многоквартирного и усадебного типа (тип зоны – Жсп, общий код по зонам г. Минска – 29) в границах согласно фрагменту генерального плана г. Минска (прилагается).





Фрагмент генерального плана г.Минска

Изменение, вносимое в генеральный план г.Минска

 – участок, исключаемый из ландшафтно-рекреационной зоны 311 ЛР** и включаемый в состав зоны пространственно смешанной жилой застройки многоквартирного и усадебного типа 29 Жсп. Площадь участка – 24 га


С выделением подзон:


 **Жм-в** – подзона жилой многоквартирной застройки с параметрами высокоплотной застройки. Площадь подзоны Жм-в – 16 га


 **О4-ш** – общественная подзона для размещения общеобразовательной школы. Площадь подзоны О4-ш – 4 га

Площадь улично-дорожной сети в красных линиях – 4 га

Условные обозначения:

 **311 ЛР**** – зона ландшафтно-рекреационных сельскохоз. территорий, резервируемых для перспективного развития города. Площадь зоны до исключения – 446 га, площадь зоны после исключения – 422 га

 **29 Жсп** – зона пространственно смешанной жилой застройки многоквартирного и усадебного типа. Площадь зоны до включения – 95 га, площадь зоны после включения – 119 га

 – красные линии улиц