

РЕШЕНИЕ ЖИТКОВИЧСКОГО РАЙОННОГО СОВЕТА ДЕПУТАТОВ  
28 апреля 2021 г. № 196

**Об изменении решения Житковичского районного  
Совета депутатов от 23 октября 2020 г. № 159**

На основании абзаца четвертого статьи 14 Закона Республики Беларусь от 5 мая 1998 г. № 154-З «Об административно-территориальном устройстве Республики Беларусь» Житковичский районный Совет депутатов РЕШИЛ:

1. Внести в решение Житковичского районного Совета депутатов от 23 октября 2020 г. № 159 «Об изменении границ сельских населенных пунктов Житковичского района» следующие изменения:

в пункте 1:

в абзаце пятом слова «земельные участки общей площадью 1,12 га» заменить словами «земельный участок площадью 0,45 га»;

в абзаце четырнадцатом слова «земельные участки общей площадью 145,54 га» заменить словами «земельные участки общей площадью 148,75 га»;

в абзаце двадцать первом слова «земельный участок площадью 0,28 га» заменить словами «земельные участки общей площадью 0,73 га»;

в абзаце сороковом цифры «3,24» и «1,98» заменить соответственно цифрами «3,61» и «1,97»;

абзацы сорок второй и семьдесят пятый исключить;

приложения 4, 39 изложить в новой редакции (прилагаются);

приложения 41, 74 исключить.

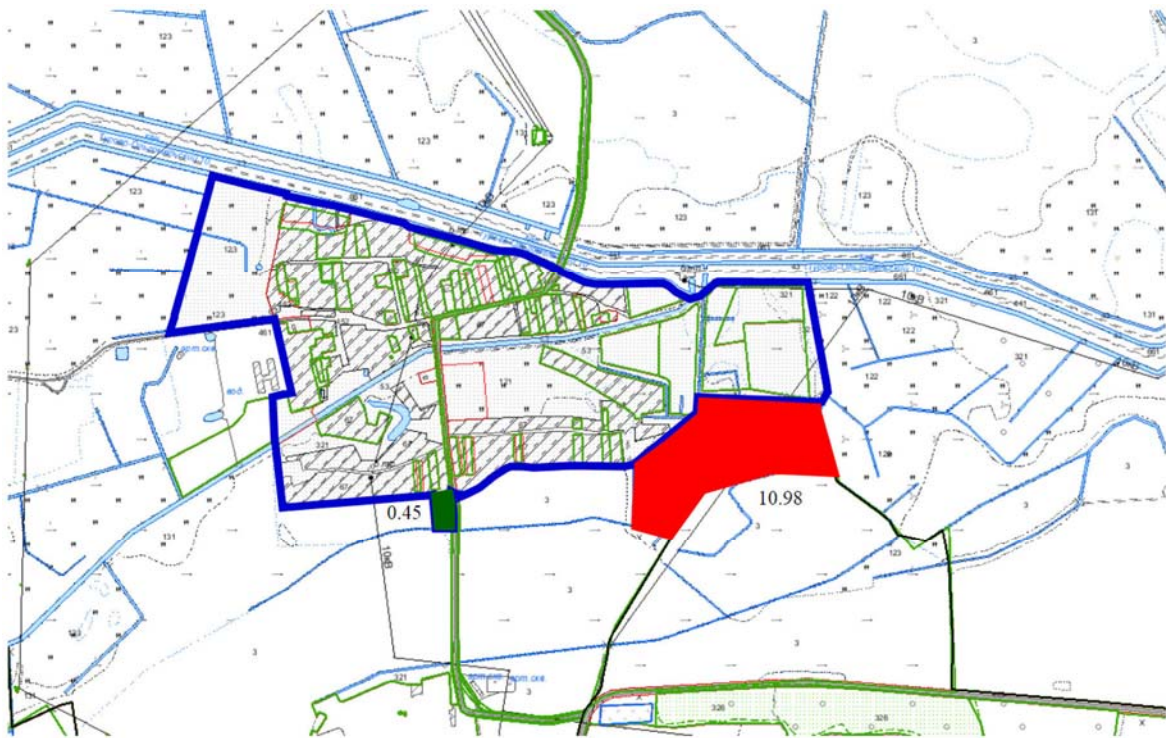
2. Настоящее решение вступает в силу после его официального опубликования.

Председатель




В.Н.Кулеш

Приложение 4  
к решению  
Житковичского районного  
Совета депутатов  
23.10.2020 № 159  
(в редакции решения  
Житковичского районного  
Совета депутатов  
28.04.2021 № 196)

**ГРАНИЦЫ**  
**деревни Любовичи Вересницкого сельсовета**  
**Житковичского района**



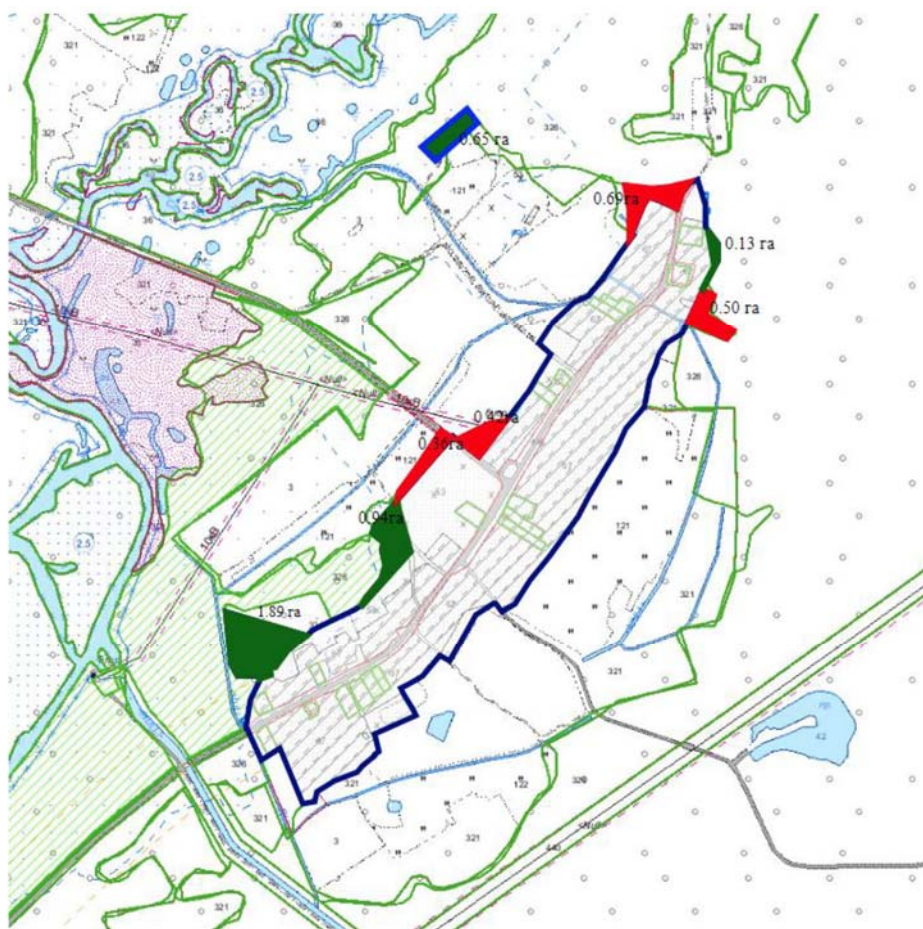
Условные обозначения:

-  Планируемая граница населенного пункта
-  Земельный участок, исключаемый из черты населенного пункта
-  Земельные участки, включающиеся в черту населенного пункта




11.11      Площадь участка, га

Приложение 39  
к решению  
Житковичского районного  
Совета депутатов  
23.10.2020 № 159  
(в редакции решения  
Житковичского районного  
Совета депутатов  
28.04.2021 № 196)

**ГРАНИЦЫ**  
**деревни Новые Милевичи Милевичского сельсовета**  
**Житковичского района**



Условные обозначения:

-  Планируемая граница населенного пункта
-  Земельные участки, исключаемые из черты населенного пункта
-  Земельные участки, включаемые в черту населенного пункта
- 11.11      Площадь участка, га